

Arbeitsmaterialien für Erzieherinnen und Erzieher

Kinder spielend fördern, Wissen spannend vermitteln! – Kreative Ideen und Materialien für Krippe, Kindergarten, Kita und Hort

Thema: Kultur, Kunst & Musik, Ausgabe: 19
Titel: Philippinen - Eine Inselwelt für sich (25 S.)

Produktinweis

Dieser Beitrag ist Teil einer Printausgabe aus dem Programm »Kindergärten/Kita« der Mediengruppe Oberfranken.* (Originalquelle siehe Fußzeile des Beitrags)

- ▶ Alle Beiträge dieser Ausgabe finden Sie [hier](#).

Seit über 15 Jahren entwickeln erfahrenen Pädagoginnen und Pädagogen unsere fertig ausgearbeiteten Materialien mit vielfältigen Anleitungen, Kopiervorlagen, Liedern, Geschichten, Experimenten, Bastelideen, Exkursionen und Spielvorschlägen für alle Bildungsbereiche sowie für Kinder unter 3.

- ▶ Informationen zu den Print-Ausgaben finden Sie [hier](#).

* Ausgaben bis zum Jahr 2016 erschienen bei OLZOG Verlag GmbH, München

Beitrag bestellen

- ▶ Klicken Sie auf die Schaltfläche **Dokument bestellen** am oberen Seitenrand.
- ▶ Alternativ finden Sie eine Volltextsuche unter www.edidact.de/kita.

Piktogramme

In den Beiträgen werden – je nach Fachbereich und Thema – unterschiedliche Piktogramme verwendet. Eine Übersicht der verwendeten Piktogramme finden Sie [hier](#).

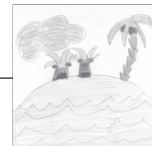
Nutzungsbedingungen

Die Arbeitsmaterialien dürfen nur persönlich für Ihre eigenen Zwecke genutzt und nicht an Dritte weitergegeben bzw. Dritten zugänglich gemacht werden. Sie sind berechtigt, für Ihren eigenen Bedarf (in Gruppengröße) Fotokopien zu ziehen bzw. Ausdrucke zu erstellen. Jede gewerbliche Weitergabe oder Veröffentlichung der Arbeitsmaterialien ist unzulässig.

- ▶ Die vollständigen Nutzungsbedingungen finden Sie [hier](#).

Haben Sie noch Fragen? Gerne hilft Ihnen unser Kundenservice weiter:

[Kontaktformular](#) | ✉ Mail: service@edidact.de
✉ Post: Mediengruppe Oberfranken – Fachverlage GmbH & Co. KG
E.-C.-Baumann-Straße 5 | 95326 Kulmbach
☎ Tel.: +49 (0)9221 / 949-204 | 📠 Fax: +49 (0)9221 / 949-377
<http://www.edidact.de> | <https://bildung.mgo-fachverlage.de>



Philippinen - Eine Inselwelt für sich

Inhaltsverzeichnis

Wissensvermittlung - Einstein spezial

- Philippinische Inseln

Seite

1-6

Liederkiste - Auf der Tonleiter durch das Jahr

- Ich hab' einen Freund, das ist der Baum
- Tanz auf dem Vulkan

7-8
9-10

Märchentruhe - Geschichten aus der Zauberlampe

- Flipp der Floh auf den Philippinen
- Die Aufgabe des Königs

11-13
14

Spielmobil - Allerlei Spaß für Kids

- Gordischer Knoten
- Pusteball
- Putigan - Philippinisches Muschelspiel

15
16
17

Kreativwerkstatt - Ideenbörse für kleine Künstler

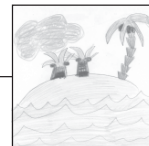
- Singende Lore
- Vulkanleuchten

18-19
20-22

Kochen - Genüsse für kleine Feinschmecker

- Reispudding

23-24



Philippinische Inseln

| | |
|---|--|
| Ziel: Anspruch: Anzahl der Kinder: Alter der Kinder: Räumliche Voraussetzungen: Materialien: Kosten: Vorbereitungszeit: Durchführungszeit: | <ul style="list-style-type: none"> • Ansprechen von Neugierde, Frageverhalten und Wissensdrang • Erweiterung des Wortschatzes und der sprachlichen Fähigkeiten • Entwicklung von kognitiven Fähigkeiten wie logischem Denken und Merkfähigkeit • Anregung der Fantasie und Vorstellungskraft • mittel • ab 4 Kindern • ab 5 Jahren • Stuhlkreis oder Kuschelecke • Bildmaterial über die Philippinen, Globus oder Weltkarte, landestypische Musik <ul style="list-style-type: none"> • ca. 10 Minuten • ca. 20 Minuten |
|---|--|

Die Wissensvermittlung im **Gesprächskreis** sollte in einer gemütlichen und einstimmenden Atmosphäre stattfinden. Es wäre gut, wenn die Erzieherin geeignetes **Bildmaterial** finden könnte, das das Sachwissen veranschaulicht.

Der Raum wird von der Erzieherin so vorbereitet, dass die Bilder gut sichtbar in der Mitte eines Kreises liegen. Vielleicht findet die Erzieherin noch **philippinische Musik** zur Einstimmung.

Die Kinder können während des Vorlesens oder Erzählens ihre Zwischenfragen stellen und Anmerkungen von sich geben. Auch die Erzieherin sollte zwischendurch **Verständnisfragen** stellen, um sich ein Bild davon zu machen, ob die Kinder die Informationen des Textes aufgenommen haben.

Die Erzieherin zeigt den Kindern die Philippinen auf dem **Globus** oder der **Weltkarte**. Haben die Kinder schon Vorkenntnisse in Bezug auf die Lage der Länder, kann die Erzieherin ein **Rätsel** daraus machen:

- *Wer findet auf dem Globus die Philippinen?*
- *Die Philippinen sind eine Inselgruppe im Pazifischen Ozean.*
- *Die Philippinen liegen südlich von China und Japan und nördlich von Indonesien.*

Die Erzieherin beginnt mit der **Wissensvermittlung**:

Das Land der Philippinen besteht aus sehr vielen größeren und kleineren **Inseln**. Insgesamt sind es 7.107 Inseln. Es sind jedoch nur etwa 800 Inseln davon bewohnt.



Philippinen - Eine Inselwelt für sich

Wissensvermittlung - Einstein spezial



Wenn man die **Fläche** aller Inseln zusammenrechnet, würde man auf eine Gesamtfläche von ca. 300.000 Quadratkilometer kommen. Das ist ca. 50.000 Quadratkilometer weniger Fläche als Deutschland. Weil es so viel Wasser gibt, sind die **Hauptverkehrsmittel** von Insel zu Insel natürlich die Boote oder Schiffe.

Die **Hauptstadt** heißt **Manila**. Sie ist eine sehr große Stadt mit vielen Menschen. Wie in allen großen Metropolen geht es auch hier sehr hektisch und turbulent zu.

Die landeseinheitliche **Währung** ist 1 Philippin. Ein Peso (P) entspricht 100 Centavos (c).

Die Menschen sprechen hauptsächlich **Filipino**, aber auch **Englisch** ist weit verbreitet. Die Filipinos reden nicht mit den Händen wie die Italiener, sondern ganz gerne mit dem Gesicht. Gefühlsbekundungen oder auch außergewöhnliche Situationen werden gerne mit einem entsprechenden Gesichtsausdruck begleitet.

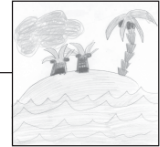
(Die Kinder üben: traurig, begeistert, zornig, gelangweilt, erschrocken, ...)

Und noch etwas ist sehr komisch bei den Menschen auf den Philippinen: Bei uns und in der ganzen Welt werden **negative Fragen** verneint, um damit Zustimmung auszudrücken. In den Philippinen werden sie bejaht, um Zustimmung auszudrücken. Ein Beispiel aus Deutschland: Frage: „Trinkst du kein Wasser?“, Antwort: „Nein, ich trinke kein Wasser.“ Frage: „Trinkst du kein Wasser?“, Antwort: „Ja, ich trinke kein Wasser.“

(Die Kinder üben das Gehörte an einigen Beispielen: „Möchtest du das Brötchen nicht mehr essen?“, „Magst du keine Maden zum Frühstück?“, ...)

Die Philippinen haben ca. 65 Millionen Einwohner. Diese werden auch **Filipinos** genannt. Die Filipinos haben Freude am Leben, obwohl die meisten von ihnen sehr, sehr arm sind. Das Wichtigste für jeden Filipino ist die Familie. Oftmals gibt es auf dem Land Familien mit sehr vielen Kindern. Die Bauern sehen Kinder als ihre Altersvorsorge an.

Die Filipinos, die ihren Lebensunterhalt mit der **Landwirtschaft** verdienen, haben (wenn sie es sich finanziell leisten können) Wasserbüffel, die ihnen bei der schweren Arbeit helfen.



Weniger als die Hälfte der Gesamtfläche werden jedoch landwirtschaftlich genutzt. Die **Hauptnahrungsmittel** sind Reis, Mais und Süßkartoffeln.



Zu den **exportierten Waren**, die in andere Länder verkauft werden, gehören: Zuckerrohr, Kokospalmen (Kopra), Kaffee, Ananas, Bananen und Tabak.

Es gibt aber auch **Bodenschätze** auf den Philippinen. Die Wichtigsten sind: Eisenerz, Chrom, Kohle, Kupfer, Nickel, Gold, Silber, Quecksilber, Asbest, Gips, Erdöl und Erdgas.

Das **Essen** ist für die Menschen auf den Philippinen sehr wichtig. Wenn irgendwo ein spezielles Ereignis stattfindet, dann schlachten die betroffenen Personen ein oder mehrere Tiere und machen daraus ein **Volksfest**. Jeder kann kommen, selbst wenn er die betroffene Person nicht kennt.

Die **philippinische Küche** für unseren Geschmack vielleicht nicht immer das Richtige. Es gibt beispielsweise Meeresfrüchte in Hülle und Fülle. Manchmal werden aber auch Hunde und Katzen zubereitet oder es werden lebendige Maden und Heuschrecken gegessen. Das würden wir Menschen in Europa bestimmt nicht anrühren!

Die Philippinen sind von großer **landschaftlicher Vielfalt**. Die größeren Inseln sind geprägt von Gebirgsketten, von sanft geschwungenem Hügelland, das leider nur eine karge Vegetation aufweist, und von Küstenebenen. Überrascht werden die Inseln von tätigen **Vulkanen**.