

Arbeitsmaterialien für Erzieherinnen und Erzieher

Kinder spielend fördern, Wissen spannend vermitteln! – Kreative Ideen und Materialien für Krippe, Kindergarten, Kita und Hort

Thema: Kultur, Kunst & Musik, Ausgabe: 20
Titel: Indonesien - Schöne und arme Inselwelt (26 S.)

ProduktHinweis

Dieser Beitrag ist Teil einer Printausgabe aus dem Programm »Kindergärten/Kita« der Mediengruppe Oberfranken.* (Originalquelle siehe Fußzeile des Beitrags)

- ▶ Alle Beiträge dieser Ausgabe finden Sie [hier](#).

Seit über 15 Jahren entwickeln erfahrenen Pädagoginnen und Pädagogen unsere fertig ausgearbeiteten Materialien mit vielfältigen Anleitungen, Kopiervorlagen, Liedern, Geschichten, Experimenten, Bastelideen, Exkursionen und Spielvorschlägen für alle Bildungsbereiche sowie für Kinder unter 3.

- ▶ Informationen zu den Print-Ausgaben finden Sie [hier](#).

* Ausgaben bis zum Jahr 2016 erschienen bei OLZOG Verlag GmbH, München

Beitrag bestellen

- ▶ Klicken Sie auf die Schaltfläche **Dokument bestellen** am oberen Seitenrand.
- ▶ Alternativ finden Sie eine Volltextsuche unter www.edidact.de/kita.

Piktogramme

In den Beiträgen werden – je nach Fachbereich und Thema – unterschiedliche Piktogramme verwendet. Eine Übersicht der verwendeten Piktogramme finden Sie [hier](#).

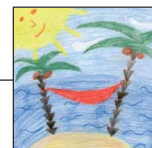
Nutzungsbedingungen

Die Arbeitsmaterialien dürfen nur persönlich für Ihre eigenen Zwecke genutzt und nicht an Dritte weitergegeben bzw. Dritten zugänglich gemacht werden. Sie sind berechtigt, für Ihren eigenen Bedarf (in Gruppengröße) Fotokopien zu ziehen bzw. Ausdrucke zu erstellen. Jede gewerbliche Weitergabe oder Veröffentlichung der Arbeitsmaterialien ist unzulässig.

- ▶ Die vollständigen Nutzungsbedingungen finden Sie [hier](#).

Haben Sie noch Fragen? Gerne hilft Ihnen unser Kundenservice weiter:

[Kontaktformular](#) | ✉ Mail: service@edidact.de
✉ Post: Mediengruppe Oberfranken – Fachverlage GmbH & Co. KG
E.-C.-Baumann-Straße 5 | 95326 Kulmbach
☎ Tel.: +49 (0)9221 / 949-204 | 📠 Fax: +49 (0)9221 / 949-377
<http://www.edidact.de> | <https://bildung.mgo-fachverlage.de>



Indonesien - Schöne und arme Inselwelt

Inhaltsverzeichnis

Wissensvermittlung - Einstein spezial

- Indonesien - Ein Inselparadies

Seite

1-8

Märchentruhe - Geschichten aus der Zauberlampe

- Stadt der Götter

9-13

Spielmobil - Allerlei Spaß für Kids

- Udin und die Meerjungfrau - Schattentheater

14-18

Kreativwerkstatt - Ideenbörse für kleine Künstler

- Schattenspiele
- Papierbatik

19-20

21-23

Kochen - Genüsse für kleine Feinschmecker

- Nasi Kuning - gelber Reis
- Gebackene Bananen

24

25



Indonesien - Ein Inselparadies

| | |
|---|--|
| Ziel: Anspruch: Anzahl der Kinder: Alter der Kinder: Räumliche Voraussetzungen: Materialien: Kosten: Vorbereitungszeit: Durchführungszeit: | <ul style="list-style-type: none"> • Förderung der Neugierde, des Frageverhaltens und des Wissensdrangs • Entwicklung des Wortschatzes und der sprachlichen Fähigkeiten • Anregung der Fantasie und Vorstellungskraft • Entwicklung von kognitiven Fähigkeiten wie logischem Denken und Merkfähigkeit • mittel • ab 4 Kindern • ab 5 Jahren • Stuhlkreis oder Kuschelecke • Bildmaterial über Indonesien, landestypische Musik, Globus oder Weltkarte • ca. 10 Minuten • ca. 20 Minuten |
|---|--|

Die Wissensvermittlung im Gesprächskreis sollte in einer gemütlichen und einstimmenden Atmosphäre stattfinden. Es wäre gut, wenn die Erzieherin geeignetes **Bildmaterial** über Indonesien finden könnte, welches das Sachwissen veranschaulicht.

Der Raum wird von der Erzieherin so vorbereitet, dass das Bildmaterial gut sichtbar in der Mitte eines Stuhl- oder Kissenkreises liegt. Vielleicht findet die Erzieherin auch noch **indonesische Musik** zur Einstimmung.

Die Kinder können schon während des Vorlesens oder Erzählens ihre **Zwischenfragen** stellen und Anmerkungen von sich geben. Auch die Erzieherin sollte zwischendurch **Verständnisfragen** stellen um sich ein Bild davon zu machen, ob die Kinder die Informationen des Textes aufgenommen haben.

Die Erzieherin zeigt den Kindern das Land Indonesien auf der **Weltkarte**. Haben die Kinder schon Vorkenntnisse in Bezug auf die Lage der Länder auf dem Globus, kann die Erzieherin ein **Rätsel** daraus machen:

- *Wer findet auf dem Globus das Land Indonesien?*
- *Es liegt im südlichen Teil Asiens (Südostasien) und besteht aus vielen Inseln!*
- *Es liegt oberhalb (also nördlich) von Australien!*
- *Es liegt im Indischen Ozean!*

Die Erzieherin beginnt mit der **Wissensvermittlung**.



Indonesien - Schöne und arme Inselwelt

Wissensvermittlung - Einstein spezial

Das Land im Wasser

Tanah Air, „**Land und Wasser**“, nennen die Indonesier ihre Heimat.

Drei Zeitzonen durchreist man in Indonesien - d.h. man muss die Uhr drei Mal umstellen, wenn man an einem Tag durch das ganze Land reisen würde.

Indonesien umfasst heute ca. **221 Millionen Einwohner** und ist gemessen an seiner Einwohnerzahl der viertgrößte Staat der Welt.

In Indonesien werden ca. **360 Sprachen** gesprochen. Jede der 27 Provinzen hat die Größe eines kleinen oder mittleren Staates in Europa.

So sieht ein **typisches kleines Dorf** in Indonesien aus. Die Menschen geben sich viel Mühe bei der Bestellung ihrer Felder. Sie kümmern sich gemeinsam um die Aussaat und die Ernte. Weil ein so gutes Klima herrscht und das Land sehr fruchtbar ist, können die Menschen das ganze Jahr über ernten.

Die Menschen leben in **einfachen Häusern**. Es gibt meistens für das ganze Dorf einen Waschplatz, wo sich die Menschen waschen und auch die Wäsche gewaschen wird. Ein Teich gehört auch dazu. Dort züchten die Dorfbewohner ihre Fische.



In Indonesien dauert eine **Hochzeit** mehrere Tage lang. Es ist ein prachtvolles Fest. Alle Menschen sind eingeladen, denn die Menschen glauben, dass die Ehe glücklicher und lang anhaltender wird, je mehr gute Wünsche das Brautpaar zur Hochzeit bekommt.

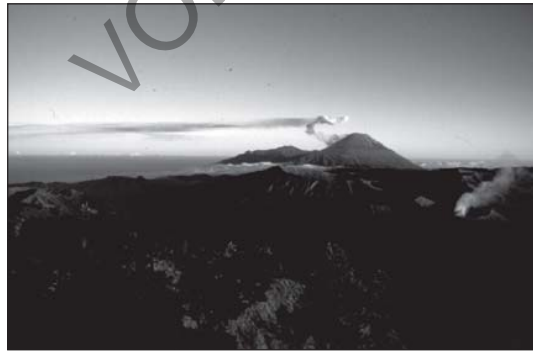




Naturkatastrophen - Vulkane und Tsunamis

Vulkane durchziehen die Inseln, ca. 60 Prozent der über 200 Vulkane sind noch aktiv. In ganz Indonesien wimmelt es nur so von größeren und kleineren Vulkanen. Viele sind erloschen, aber es gibt auch noch einige, die von Zeit zu Zeit wieder ausbrechen.

Im August 1883 gab es auf einer kleinen Vulkaninsel zwischen Java und Sumatra den heftigsten **Vulkanausbruch** aller Zeiten: Eine ungeheuerliche Explosion ließ die Insel erzittern. Ihr Knall war noch in Indien, Australien und den USA zu hören. Der **Krakatau** hatte zum entscheidenden Schlag ausgeholt. Pausenlos spie er glühenden Bimsstein, Staub und heiße Asche in die Atmosphäre. Dann sackte der ganze Berg in sich zusammen. Zwei Drittel der Insel versanken im Meer.



Aber damit war es noch nicht genug. Kurz danach wurden auf Java und Sumatra Bäume entwurzelt, Dächer abgedeckt und Hütten eingerissen. Dann verschlang ein 30 Meter hoher **Tsunami** die krakataunahen Küsten. Er tötete die meisten der über 36.000 Menschen, die dem Ausbruch des Vulkans zum Opfer fielen. Und so ein Tsunami tobte auch vor gar nicht langer Zeit wieder in dieser Region - in Südostasien. Sicherlich habt ihr davon gehört und die schrecklichen Bilder im Fernsehen gesehen. Wieder mussten viele Menschen sterben und alle Menschen der Erde wurden aufgerufen, für die Opfer zu spenden. Viele Menschen haben geholfen.

Inseln

Von den insgesamt mehr als **13.600 Inseln** sind ca. 3.000 Inseln besiedelt; jede weist besondere Eigenheiten in kultureller, historischer, wirtschaftlicher und geografischer Hinsicht auf.

Die Inseln werden unterteilt in die **großen Sundainseln** (Java, Sumatra, Kalimantan [Borneo] und Sulawesi [Celebes]). Die **kleinen Sundainseln** umfassen die Inselkette von Bali bis Timor. Sie liegen abseits der großen Verkehrswege und sind trockener und regenärmer als die großen Inseln. Die **Molukken** liegen nördlich der kleinen Sundainseln und östlich von Sulawesi. Ihr Reichtum an Gewürzen zog die Europäer an.

Java ist die fruchtbarste und bevölkerungsreichste Insel und ernährt ca. 60 Prozent der Bevölkerung. Die Hauptstadt **Jakarta** liegt an der Nordküste Javas. Auf der Insel mit