

## Arbeitsmaterialien für Lehrkräfte

**Kreative Ideen und Konzepte inkl. fertig ausgearbeiteter Materialien und Kopiervorlagen für einen lehrplangemäßen und innovativen Unterricht**

Thema: Sozialkunde/Politik, Ausgabe: 4

Titel: Die großen Volksparteien: CDU und SPD (14 S.)

### Produktinweis zur »Kreativen Ideenbörse Sekundarstufe«

Dieser Beitrag ist Teil einer Print-Ausgabe aus der »Kreativen Ideenbörse Sekundarstufe« der Mediengruppe Oberfranken – Fachverlage GmbH & Co. KG\*. Den Verweis auf die jeweilige Originalquelle finden Sie in der Fußzeile des Beitrags.

- ▶ Alle Beiträge dieser Ausgabe finden Sie [hier](#).

Seit über 15 Jahren entwickeln erfahrene Pädagoginnen und Pädagogen kreative Ideen und Konzepte inkl. sofort einsetzbarer Unterrichtsverläufe und Materialien für verschiedene Reihen der Ideenbörse.

- ▶ Informationen zu den Print-Ausgaben finden Sie [hier](#).

\* Ausgaben bis zum Jahr 2015 erschienen bei OLZOG Verlag GmbH, München

### Beitrag bestellen

- ▶ Klicken Sie auf die Schaltfläche **Dokument bestellen** am oberen Seitenrand.
- ▶ Alternativ finden Sie eine Volltextsuche unter [www.eDidact.de/sekundarstufe](http://www.eDidact.de/sekundarstufe).

### Piktogramme

In den Beiträgen werden – je nach Fachbereich und Thema – unterschiedliche Piktogramme verwendet. Eine Übersicht der verwendeten Piktogramme finden Sie [hier](#).

### Nutzungsbedingungen

Die Arbeitsmaterialien dürfen nur persönlich für Ihre eigenen Zwecke genutzt und nicht an Dritte weitergegeben bzw. Dritten zugänglich gemacht werden. Sie sind berechtigt, für Ihren eigenen Bedarf Fotokopien in Klassensatzstärke zu ziehen bzw. Ausdrucke zu erstellen. Jede gewerbliche Weitergabe oder Veröffentlichung der Arbeitsmaterialien ist unzulässig.

- ▶ Die vollständigen Nutzungsbedingungen finden Sie [hier](#).

**Haben Sie noch Fragen? Gerne hilft Ihnen unser Kundenservice weiter:**

[Kontaktformular](#) | ✉ Mail: [service@eDidact.de](mailto:service@eDidact.de)

✉ Post: Mediengruppe Oberfranken – Fachverlage GmbH & Co. KG  
E.-C.-Baumann-Straße 5 | 95326 Kulmbach

☎ Tel.: +49 (0)9221 / 949-204 | 📠 Fax: +49 (0)9221 / 949-377

<http://www.eDidact.de> | <https://www.bildung.mgo-fachverlage.de>

## 2.5 Die großen Volksparteien: CDU und SPD

Wolfgang Sinz

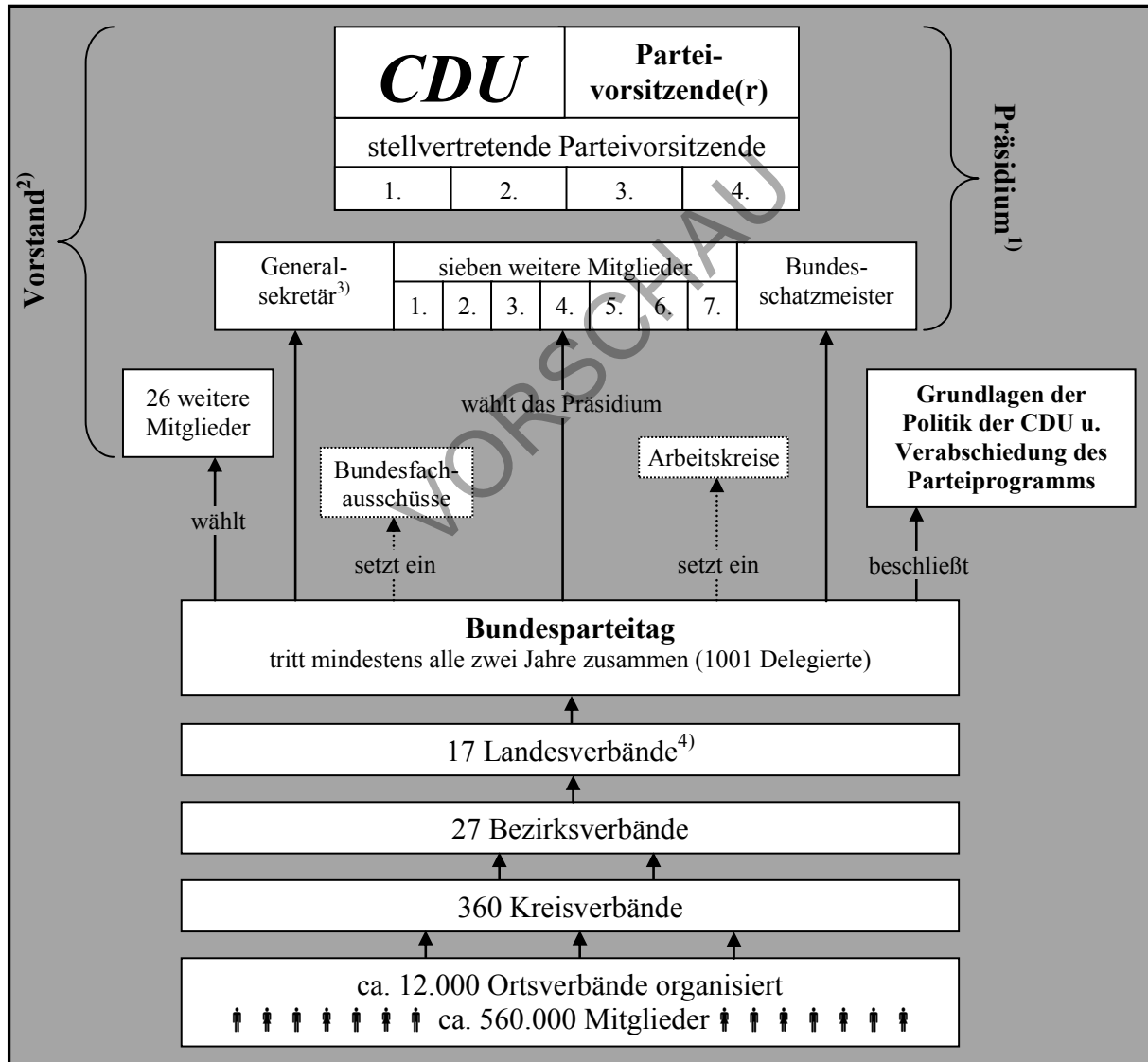
### Lernziele:

Die Schüler sollen

- sich mit dem Aufbau der beiden großen Volksparteien in Deutschland auseinandersetzen und Gemeinsamkeiten beziehungsweise Unterschiede herausarbeiten,
- erkennen, dass der Aufstieg in einer Volkspartei v.a. persönlichen Einsatz verlangt,
- den beruflichen und politischen Werdegang der Spitzenpolitiker von CDU und SPD kennenlernen,
- sich mit der Frage auseinandersetzen, inwieweit die Parteispitzen von den Parteimitgliedern beeinflussbar sind,
- die Folgen des Mitgliederschwunds erfassen,
- die Parteivorsitzenden von CDU und SPD miteinander vergleichen,
- verschiedene „Parteirebellen“ kennenlernen.

Didaktisch-methodischer Ablauf	Inhalte und Materialien (M)
<b>I. Organisation der Volksparteien</b>  Anhand von zwei Organigrammen sollen die Schüler die unterschiedlichen Organisationsformen von CDU und SPD vergleichen und die wesentlichen Unterschiede herausarbeiten.	→ <b>Organisationsstruktur der CDU/M1a (Organigramm)</b> → <b>Organisationsstruktur der SPD/M1b (Organigramm)</b> → <b>Lösungen/M1c und d (Tabelle)</b>
<b>II. Mitgliederschwund der Parteien</b>  Eine Statistik über die Mitgliederentwicklung verschiedener Parteien (für die Zeit von 1947 bis 2006) soll in ein Diagramm umgewandelt werden. Die Schüler erkennen, dass der Mitgliederschwund für die Parteien weitreichende Folgen hat.	→ <b>Mitgliederentwicklung der Parteien/M2a (Statistik)</b> → <b>Lösungen/M2a (Tafelanschrieb)</b> → <b>Mitgliederentwicklung 1947-2006 (Schülervorlage)/M2b (Diagramm)</b> → <b>Lösungen/M2c (Diagramm)</b>
<b>III. Parteivorsitzende von CDU und SPD</b>  Mithilfe zweier Tabellen sollen die bisherigen Parteivorsitzenden von CDU und SPD erarbeitet werden. Ein Vergleich der Lebensläufe zeigt, dass die unterschiedlichsten Personen dieses höchste Parteiamt erreicht haben.	→ <b>Parteivorsitzende der CDU/M3a (Tabelle)</b> → <b>Parteivorsitzende der SPD/M3b (Tabelle)</b>
<b>IV. Parteirebellen</b>  Politiker, die in Konflikt mit ihren Parteien geraten sind, beenden diese kurze Einheit.	→ <b>Parteirebellen/M4a (Tabelle)</b> → <b>Lösungen/M4b und c (Tabelle, Text)</b>

## Organisationsstruktur der CDU



<sup>1)</sup> Soweit sie Mitglieder der CDU sind, gehören auch der Bundeskanzler, der Präsident oder Vizepräsident des Deutschen Bundestages, der Vorsitzende der CDU/CSU-Bundestagsfraktion und der Vorsitzende der EVP-Fraktion des Europäischen Parlaments dem CDU-Präsidium an. Hinzu kommen die CDU-Ministerpräsidenten als kooptierte Mitglieder.

<sup>2)</sup> Hinzu kommen die Vorsitzenden der CDU-Landesverbände und der Bundesvereinigungen.

<sup>3)</sup> An der Seite des Generalsekretärs arbeitet der Bundesgeschäftsführer.

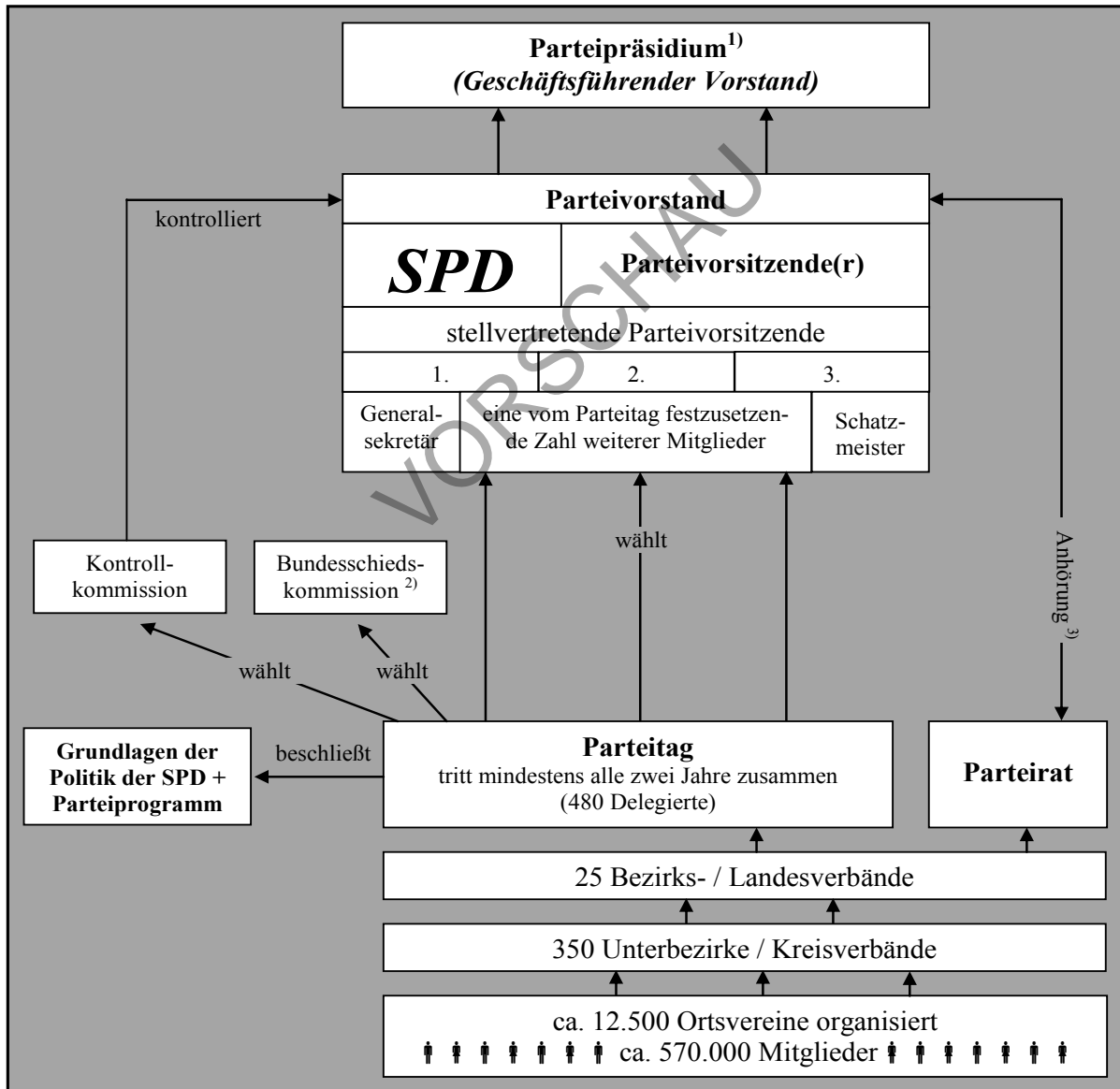
<sup>4)</sup> 14 in den Bundesländern außer Bayern sowie je einer in Braunschweig, Hannover und Oldenburg.

(aus: CDU-Bundesgeschäftsstelle [Hrsg.]: *Das Konrad-Adenauer-Haus*, Berlin 2004, S. 26 f.)

### Arbeitsaufträge für eine Internetrecherche:

1. Arbeitet in Gruppen die Unterschiede bzw. Gemeinsamkeiten der Organisationsstruktur von CDU und SPD heraus!
2. Informiert euch im Internet, wer die Mitglieder des Präsidiums der CDU sind!
3. Erstellt über die Präsidiumsmitglieder der CDU eine Tabelle mit folgenden Angaben: Geschlecht, Alter, Beruf, Wahlkreis (Bundesland) und Karriere auf Bundesebene!

## Organisationsstruktur der SPD



<sup>1)</sup> Zur Durchführung der Parteivorstandsbeschlüsse und zur laufenden politischen und organisatorischen Geschäftsführung der Partei wählt der Parteivorstand aus seiner Mitte den geschäftsführenden Vorstand (Parteipräsidium). Dem Präsidium gehören die Parteivorstandsmitglieder sowie eine vom Parteivorstand festzulegende Zahl weiterer Mitglieder an.

<sup>2)</sup> Entscheidet u.a. über Parteiordnungsverfahren, Statutenstreitverfahren und Wahlanfechtungssachen.

<sup>3)</sup> Der Parteirat muss vor wichtigen Beschlüssen des Parteivorstandes gehört werden!

(aus: Organisationsstatut: Wahlordnung, Schiedsordnung, Finanzordnung der SPD, Stand: 16.11.2005)

### Arbeitsaufträge für eine Internetrecherche:

1. Arbeitet in Gruppen die Unterschiede bzw. Gemeinsamkeiten der Organisationsstruktur von SPD und CDU heraus!
2. Informiert euch im Internet, wer die Mitglieder des Parteivorstands der SPD sind!
3. Erstellt über die Präsidiumsmitglieder der SPD eine Tabelle mit folgenden Angaben: Geschlecht, Alter, Beruf, Wahlkreis (Bundesland) und Karriere auf Bundesebene!