

Arbeitsmaterialien für Erzieherinnen und Erzieher

Kinder spielend fördern, Wissen spannend vermitteln! – Kreative Ideen und Materialien für Krippe, Kindergarten, Kita und Hort

Spielideen, Lernspaß & Förderimpulse – Kinder unter 3 Jahren – Ausgabe 29

Ich geh' mit meiner Laterne

Susanne Martin



Produkthinweis

Dieser Beitrag ist Teil einer Printausgabe aus der „Kreativen Ideenbörse Kindergarten“ der Mediengruppe Oberfranken – Fachverlage (Originalquelle siehe Fußzeile des Beitrags)

► Alle Beiträge dieser Ausgabe finden Sie hier.



Piktogramme

In den Beiträgen werden – je nach Fachbereich und Thema – unterschiedliche Piktogramme verwendet.

► Eine Übersicht der verwendeten Piktogramme finden Sie hier.

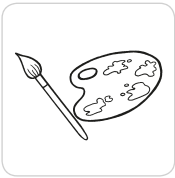


Haben Sie noch Fragen?

Unser Kundenservice hilft Ihnen gerne weiter:

Schreiben Sie an info@edidact.de oder per Telefon 09221 / 949-204.

Ihr Team von eDidact



Ich geh' mit meiner Laterne

Volkslied

Kompetenz- und Bildungsbereiche:

Alter der Kinder:

Anzahl der Kinder:

Räumliche Voraussetzungen:

Materialien:

Kosten:

Vorbereitungszeit:

Durchführungszeit:

- Kommunikative Kompetenz:
Sprachentwicklung fördern; Wortschatz durch den Einsatz von Reimwörtern in den Strophen erweitern
- Kognitive und lernmethodische Kompetenz:
Schulung der Wahrnehmung durch Zuhören und Lernen eines Liedes
- Ästhetik, Kunst und Musik:
zum Mitsingen anregen
- ab 12 Monaten
- alle Kinder der Gruppe
- –
- Laterne mit LED-Licht
- großes dunkles Tuch
- fluoreszierende Leuchtsterne
- Taschenlampe
- –
- 5 Minuten
- 10 Minuten

Vorbereitung:

Kleben Sie an ein großes dunkles Tuch fluoreszierende Sterne. Befestigen Sie das Tuch an einer geeigneten Stelle im Gruppenraum, sodass Sie sich mit den Kindern daruntersetzen können. Leuchten Sie die Sterne eine Weile mit einer Lampe an, damit sie anschließend von alleine weiterleuchten. Legen Sie sie griffbereit, um die Sterne jederzeit neu aufzuladen.



Tipp:

Dieses Lied kann auch jeder Zeit im Laufe des Tages mit eingebaut werden. Es passt zum Thema „St. Martin“, kann aber auch losgelöst davon gesungen werden.

Entdeckungsphase:

Machen Sie das LED-Licht in der Laterne an. Während Sie sich an den Platz im Raum begeben, an dem das „Sternentuch“ angebracht ist, singen Sie eine Strophe des Liedes „Ich geh' mit meiner Laterne“.



Singen Sie das Lied langsam und deutlich. Achten Sie darauf, wie die Kinder sich verhalten. Sobald sich ein paar Kinder Ihnen angeschlossen haben, wird unter dem Tuch Platz genommen und das Lied nochmals gesungen. Beim Teil: „Dort oben leuchten die Sterne“ deuten Sie nach oben auf Ihre Sterne.

G
Ich geh' mit mei - ner La -
ter - ne und mei - ne La - ter - ne mit
mir. Dort o - ben leuch - ten die Ster - ne, hier
un - ten, da leuch - ten wir. 1. Mein
Licht ist aus, ich geh' nach Haus, ra -
bim - mel, ra - bam - mel, ra - bum.

Volkslied
Melodie: Volkswaise
Notenbild: © www.lieder-archiv.de