

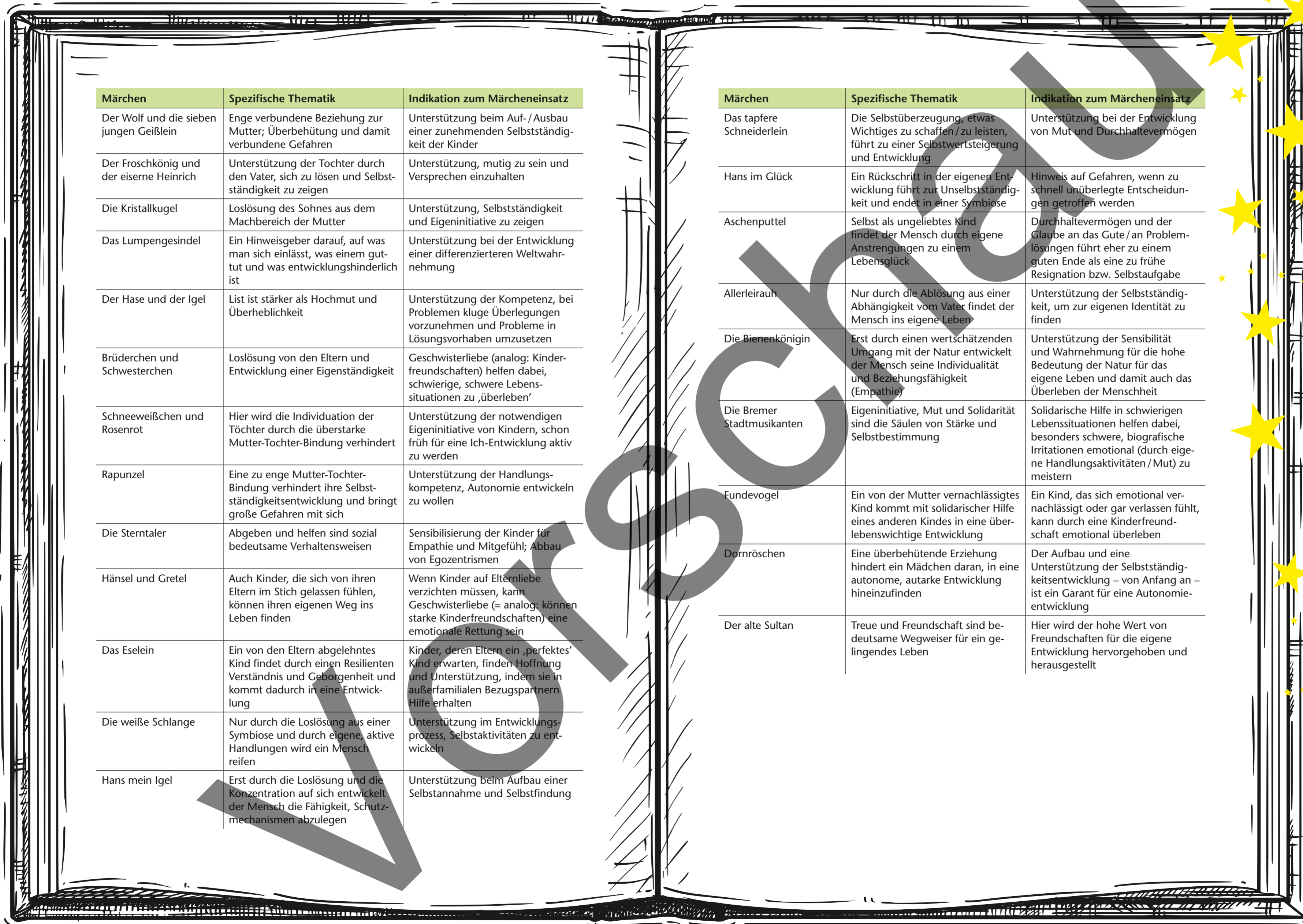


Märchen und ihre innewohnende Thematik

Übersicht von Prof. Armin Krenz

Kindergarten

KREATIVE IDEENBÖRSE



Märchen	Spezifische Thematik	Indikation zum Märcheneinsatz
Der Wolf und die sieben jungen Geißlein	Enge verbundene Beziehung zur Mutter; Überbehütung und damit verbundene Gefahren	Unterstützung beim Auf-/Ausbau einer zunehmenden Selbstständigkeit der Kinder
Der Froschkönig und der eiserne Heinrich	Unterstützung der Tochter durch den Vater, sich zu lösen und Selbstständigkeit zu zeigen	Unterstützung, mutig zu sein und Versprechen einzuhalten
Die Kristallkugel	Loslösung des Sohnes aus dem Machbereich der Mutter	Unterstützung, Selbstständigkeit und Eigeninitiative zu zeigen
Das Lumpengesindel	Ein Hinweisgeber darauf, auf was man sich einlässt, was einem gut tut und was entwicklungshinderlich ist	Unterstützung bei der Entwicklung einer differenzierteren Weltwahrnehmung
Der Hase und der Igel	List ist stärker als Hochmut und Überheblichkeit	Unterstützung der Kompetenz, bei Problemen kluge Überlegungen vorzunehmen und Probleme in Lösungsvorhaben umzusetzen
Brüderchen und Schwesterchen	Loslösung von den Eltern und Entwicklung einer Eigenständigkeit	Geschwisterliebe (analog: Kinderfreundschaften) helfen dabei, schwierige, schwere Lebenssituationen zu 'überleben'
Schneeweißchen und Rosenrot	Hier wird die Individuation der Töchter durch die überstarke Mutter-Tochter-Bindung verhindert	Unterstützung der notwendigen Eigeninitiative von Kindern, schon früh für eine Ich-Entwicklung aktiv zu werden
Rapunzel	Eine zu enge Mutter-Tochter-Bindung verhindert ihre Selbstständigkeitsentwicklung und bringt große Gefahren mit sich	Unterstützung der Handlungskompetenz, Autonomie entwickeln zu wollen
Die Sterntaler	Abgeben und helfen sind sozial bedeutsame Verhaltensweisen	Sensibilisierung der Kinder für Empathie und Mitgefühl; Abbau von Egozentrismen
Hänsel und Gretel	Auch Kinder, die sich von ihren Eltern im Stich gelassen fühlen, können ihren eigenen Weg ins Leben finden	Wenn Kinder auf Elternliebe verzichten müssen, kann Geschwisterliebe (= analog: können starke Kinderfreundschaften) eine emotionale Rettung sein
Das Eselein	Ein von den Eltern abgelehntes Kind findet durch einen Resilienten Verständnis und Geborgenheit und kommt dadurch in eine Entwicklung	Kinder, deren Eltern ein 'perfektes' Kind erwarten, finden Hoffnung und Unterstützung, indem sie in außerfamilialen Bezugspartnern Hilfe erhalten
Die weiße Schlange	Nur durch die Loslösung aus einer Symbiose und durch eigene, aktive Handlungen wird ein Mensch reifen	Unterstützung im Entwicklungsprozess, Selbstaktivitäten zu entwickeln
Hans mein Igel	Erst durch die Loslösung und die Konzentration auf sich entwickelt der Mensch die Fähigkeit, Schutzmechanismen abzulegen	Unterstützung beim Aufbau einer Selbstannahme und Selbstfindung

Märchen	Spezifische Thematik	Indikation zum Märcheneinsatz
Das tapfere Schneiderlein	Die Selbstüberzeugung, etwas Wichtiges zu schaffen / zu leisten, führt zu einer Selbstwertsteigerung und Entwicklung	Unterstützung bei der Entwicklung von Mut und Durchhaltevermögen
Hans im Glück	Ein Rückschritt in der eigenen Entwicklung führt zur Unselbstständigkeit und endet in einer Symbiose	Hinweis auf Gefahren, wenn zu schnell unüberlegte Entscheidungen getroffen werden
Aschenputtel	Selbst als ungeliebtes Kind findet der Mensch durch eigene Anstrengungen zu einem Lebensglück	Durchhaltevermögen und der Glaube an das Gute / an Problemlösungen führt eher zu einem guten Ende als eine zu frühe Resignation bzw. Selbstaufgabe
Allerleirauh	Nur durch die Ablösung aus einer Abhängigkeit vom Vater findet der Mensch ins eigene Leben	Unterstützung der Selbstständigkeit, um zur eigenen Identität zu finden
Die Bienenkönigin	Erst durch einen wertschätzenden Umgang mit der Natur entwickelt der Mensch seine Individualität und Beziehungsfähigkeit (Empathie)	Unterstützung der Sensibilität und Wahrnehmung für die hohe Bedeutung der Natur für das eigene Leben und damit auch das Überleben der Menschheit
Die Bremer Stadtmusikanten	Eigeninitiative, Mut und Solidarität sind die Säulen von Stärke und Selbstbestimmung	Solidarische Hilfe in schwierigen Lebenssituationen helfen dabei, besonders schwere, biografische Irritationen emotional (durch eigene Handlungsaktivitäten / Mut) zu meistern
Fundevogel	Ein von der Mutter vernachlässigtes Kind kommt mit solidarischer Hilfe eines anderen Kindes in eine überlebenswichtige Entwicklung	Ein Kind, das sich emotional vernachlässigt oder gar verlassen fühlt, kann durch eine Kinderfreundschaft emotional überleben
Dornröschen	Eine überbehütende Erziehung hindert ein Mädchen daran, in eine autonome, autarke Entwicklung hineinzufinden	Der Aufbau und eine Unterstützung der Selbstständigkeitsentwicklung – von Anfang an – ist ein Garant für eine Autonomieentwicklung
Der alte Sultan	Treue und Freundschaft sind bedeutsame Wegweiser für ein gelingendes Leben	Hier wird der hohe Wert von Freundschaften für die eigene Entwicklung hervorgehoben und herausgestellt