

Arbeitsmaterialien für Lehrkräfte

Kreative Ideen und Konzepte inklusive fertig ausgearbeiteter Materialien und Kopiervorlagen für einen lehrplangemäßen und innovativen Unterricht.

Kreative Ideenbörse Grundschule 3+4 – Ausgabe 36

Unterwegs im Lauschgarten – ein Hörtraining

Sophie Böhme



Produkthinweis

Dieser Beitrag ist Teil einer Printausgabe aus der „Kreativen Ideenbörse Schule“ der Mediengruppe Oberfranken – Fachverlage (Originalquelle siehe Fußzeile des Beitrags)

► Alle Beiträge dieser Ausgabe finden Sie hier.



Piktogramme

In den Beiträgen werden – je nach Fachbereich und Thema – unterschiedliche Piktogramme verwendet.

► Eine Übersicht der verwendeten Piktogramme finden Sie hier.



Haben Sie noch Fragen?

Unser Kundenservice hilft Ihnen gerne weiter:

Schreiben Sie an info@edidact.de oder per Telefon 09221 / 949-204.

Ihr Team von eDidact



Unterwegs im Lauschgarten – ein Hörtraining

Jahrgangsstufen 3+4

Sophie Böhme

Kompetenzen und Inhalte

Sachkompetenz:

- ausgewählte Pflanzen und Tiere des Lebensraums Wiese bestimmen und beschreiben
- Bedeutung des Lebensraums für Pflanzen und Tiere erkennen
- unterschiedliche Tiere in Bezug auf Lebensraum, Aussehen, Fortpflanzung und Lebensweise kennenlernen
- Informationen akustisch, rhythmisch und melodisch wahrnehmen
- Geräusche und Töne analysieren
- sprachliche Intonationsmuster und Lautmalerei von Texten erfassen
- Texten verstehend zuhören
- zentrale Aussagen von Redebeiträgen verstehen

Methodenkompetenz:

- Wörter sammeln und nach vorgegebenen Kriterien ordnen
- an Gesprächsbeiträge und Äußerungen anderer anknüpfen
- Klangcharakter und Lautmalerei von Texten nutzen
- Schlüsselwörter erkennen und Sinnzusammenhänge erschließen

Sozialkompetenz:

- mit anderen friedlich zusammenarbeiten
- Mitschüler ausreden lassen
- Gesprächsregeln einhalten

personale Kompetenz:

- Wichtigkeit und Schönheit von Natur erkennen
- sich auf Höraufgaben konzentrieren
- Bereitschaft zeigen, Höraufgaben zu bewältigen
- aufmerksam und bewusst zuhören
- gezielt nachfragen
- Verstehen und Nichtverstehen zum Ausdruck bringen





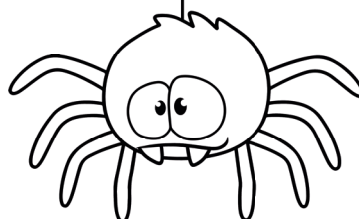
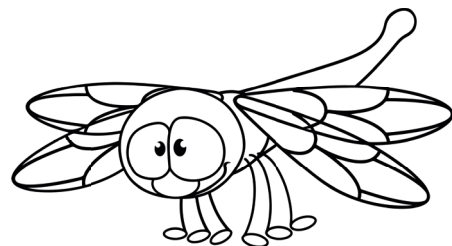
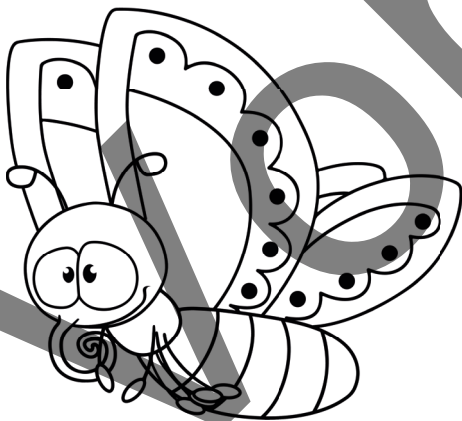
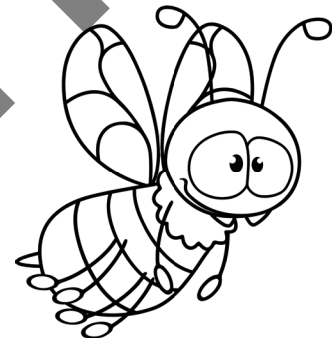
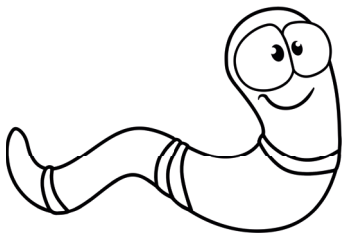
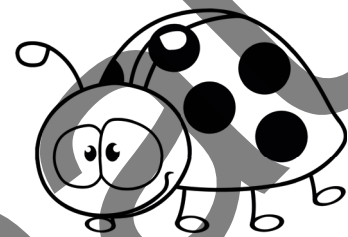
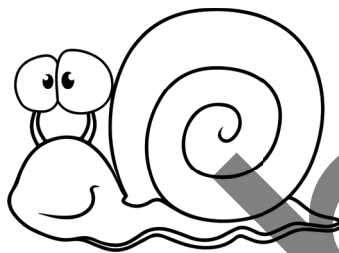
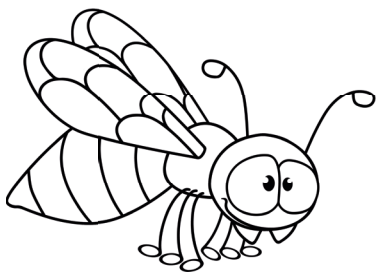
Im wilden Garten ist was los – Hörtext

Wenn man an einen Garten denkt, dann doch besonders an sauber eingeteilte Beete mit Wegen und allerhand Blumen, Obst und Gemüse. Doch im Lauschgarten, da gibt es einen Bereich, der ist so ganz anders. Hier wachsen Blumen, Gräser und allerhand anderes Grün wild – so wie es will. Aus diesem Grund heißt dieser Platz auch „wilder Garten“. Er ist scheinbar der Lieblingssort vieler Lebewesen. Schau mal, an den Blüten des Weidenröschens sammelt gerade eine Biene Blütennektar. An ihrem gelb-schwarzen Körper kleben bereits einige Pollen. Doch da schwirren noch mehr. Ein Schmetterling fliegt gerade von der Margerite zum Hahnenfuß. Was für ein farbenfrohes Tier! Seine Flügel schillern in kräftigem Orange und Rot. Die Spinne kann zwar nicht fliegen, aber sie baut sich ein prächtiges Netz zwischen dem Hahnenfuß und der einzelnen Löwenzahnblüte. Auf ihrem Rücken hat sie gelbe und braune Streifen. Die schwarze Fliege, die rechts neben der Margerite flattert, muss aufpassen, dass sie sich nicht im Spinnennetz verfängt. Sonst wird sie zur schnellen Beute. Hast du schon entdeckt, dass es zwei Löwenzahnpflanzen gibt? An der Pflanze, die mehr Blüten hat, klettert eine Raupe hinauf. Sie ist durch ihren hell- und dunkelgrünen Körper gut getarnt. Wer schaut denn da unterhalb der Kornblume aus der Erde? Ein Regenwurm hat sich seinen Weg aus der Erde gebahnt. Hoffentlich wird er nicht von einem Vogel entdeckt. Ansonsten wird der hautfarbene Wurm schnell zum Vogelfutter. Da hat die graue Weinbergschnecke einen echten Vorteil. Bei Gefahr schlüpft sie einfach in ihr Haus. Im Moment ist aber kein Feind in Sicht und so kriecht sie vom Lavendel in Richtung Rotklee. Wusstest du, dass es in Deutschland etwa 80 Marienkäferarten gibt? Sie unterscheiden sich nicht nur in der Farbe, sondern auch in der Anzahl ihrer Punkte. Ich habe einen roten Siebenpunktmariekäfer rechts neben der Schlüsselblume entdeckt. Kannst du ihn auch sehen? Oh, jetzt kommt sogar noch eine blauschimmernde Libelle vorbeigeflogen. Sie fliegt vom Hahnenfuß in Richtung Löwenzahn nach links. Dort befindet sich der Teich, an dem sie am liebsten ist. Du siehst ... es ist ganz schön wild auf der Wiese!



Im wilden Garten ist was los – Figuren

1. Besprecht gemeinsam, welche Wiesenbewohner hier zu sehen sind.
2. Schneide die Tiere aus und klebe sie an die richtige Stelle. Nutze dazu den Plan des wilden Gartens.





Im wilden Garten ist was los – Wiese

